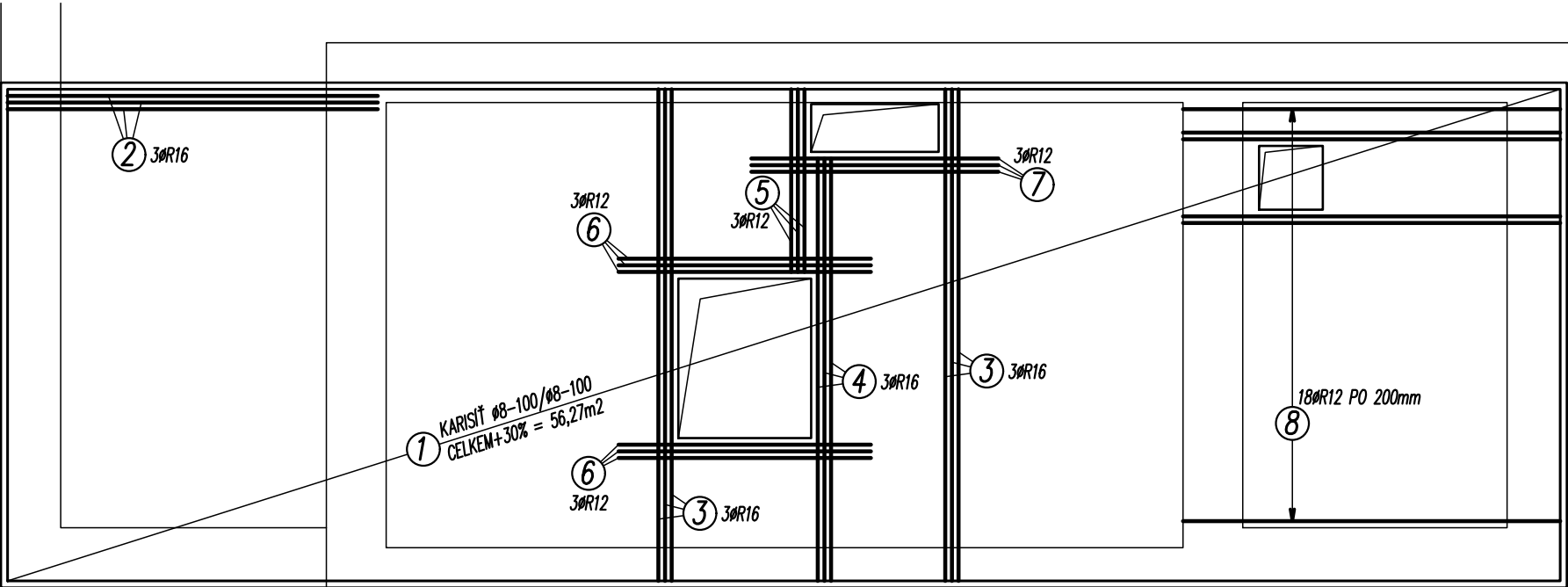


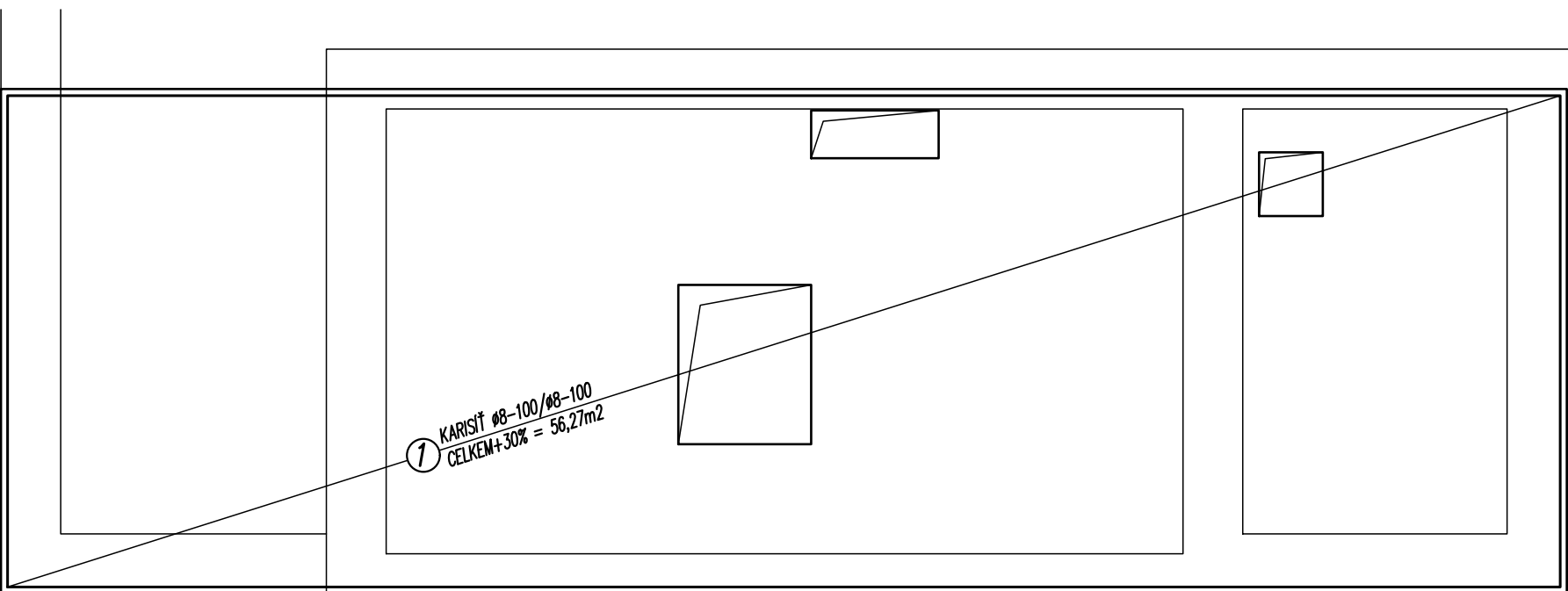
VÝZTUŽ PŘI DOLNÍM LÍCI

KRYTÍ : 25mm



VÝZTUŽ PŘI HORNÍM LÍCI

KRYTÍ : 20mm



VÝPIS VÝZTUŽE :

OZN.	PROFIL	DĚLKA	POČET	R12	R16	KARISIT'Ø8-100/Ø8-100
		m	ks			
1	KARISIT'Ø8-100/Ø8-100					112,54
2	R16	2,80	3		8,40	
3	R16	3,70	6		22,20	
4	R16	3,18	3		9,54	
5	R12	1,38	3	4,14		
6	R12	1,90	6	11,40		
7	R12	1,86	3	5,58		
8	R12	2,84	18	51,15		
DĚLKA (PLOCHA)		m (m2)		72,24	40,14	112,54
VÁHA / m (m2)		kg		0,888	1,578	7,90
VÁHA CELKEM		kg		64,15	63,35	889,07

BETON : C30/37

VÝZTUŽ : B500B

POZNÁMKY :

- 1) VÝKRES NEZAHRAUJE DROBNÉ PROSTUPY DO 200/200mm, TYTO BUDOU BEDNĚNY PODLE STAVEBNÍHO ŘEŠENÍ A PROFESÍ, KRUHOVÉ MOHOU BÝT VRTÁNY DO HOTOVÉHO BETONU.
2) VÝPIS VÝZTUŽE NEZAHRAUJE PODPORY HORNÍ VÝZTUŽE, TY BUDOU PROVEDENY PODLE ZVÝKLOSTI ZHOTOVITELE, K HMOTNOSTI VÝZTUŽE JE NUTNO JE PŘIPOČÍST.
3)

LAPLAN a.s., Cejl 504/38, 602 00 Brno
IČO: 292 01 691, laplan.cz
ID datové schránky: f9umfsq



FN Brno – Rekonstrukce kliniky dětských
infekčních nemocí a
energeticky úsporná opatření objektu S

Název
stavby
k.ú. Černá Pole [610771], 613 00 Brno– Černá Pole, ulice Černopolní
217/22a
Místo

Fakultní nemocnice Brno, Jihlavská 20, 625 00 Brno, IČO: 65269705
Stavebník

1.2.0.4.1_PAVILON S– KLINIKA DĚTSKÝCH INFEKČNÍCH NEMOCÍ

Stavební
objekt

D.3_Dokumentace stavebně konstrukčního řešení

Část
dokumentace

Dokumentace pro provedení stavby

Stupeň
dokumentace

VÝZTUŽ DESKY D–07 NAD 3.NP

1:50

Název
výkresu

Měřítko

Formát

21

12/09/2025

22_2408

Číslo
výkresu

Revize

Datum

Kótováno

Číslo
zakázky

Sada

Zkontroloval

Projektant
HIP

ING. JAN ZMRZLÝ

Vypracoval

ING. JAN ZMRZLÝ

Odpovědný
projektant